

Yapay Zekânın Gücünü Keşfedin

Savunma Sanayii Odağı



Giriş yapmak için
"e-Devlet ile giriş
yap" butonuna tıklayın.

Güncel İçerikler

Haberler Duyurular Etkinlikler Makaleler Sosyal Medya

Y3 Portal Veri Kovanı Model Eğitim Değirmen





e-Devlet Kapsisi Kimlik Doğrulama Sistemi

Giriş Yapılacak Adres
Giriş Yapılacak Uygulama

https://ssyz.org.tr/edevlet/login?redirect=platfor...
Savunma Sanayii Yapay Zeka Platformu



e-Devlet Şifresi Mobil İmza e-İmza T.C. Kimlik Kartı İnternet Bankacılığı

T.C. Kimlik Numaranızı ve e-Devlet Şifrenizi kullanarak kimliğiniz doğrulandıktan sonra işleminize kaldığınız yerden devam edebilirsiniz.
[e-Devlet Şifresi Nedir, Nasıl Alınır?](#)

* T.C. Kimlik No

Sanal Klavye Yazarken Gizle

* e-Devlet Şifresi

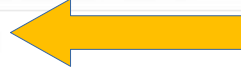
Sanal Klavye Şifremi Unuttum

* e-Devlet Şifrenizi unutmanız durumunda doğruladığınız cep telefonunuzdan yenileme işlemi yapabilirsiniz.

T.C. Kimlik No ve e-Devlet şifrenizi girin. Giriş yapın

[İptal Et](#)

[Giriş Yap](#)





Yapay Zekânın Gücünü Keşfedin

Savunma Sanayii Odağı |



Açılan Sayfadan Üye Paneline gidin



Üye Paneli

Güvenli Çıkış →

Güncel İçerikler

Haberler Duyurular Etkinlikler Makaleler Sosyal Medya

Y3 Portal Veri Kovanı Model Eğitim Değirmen





Tümü

30

Yayında

30

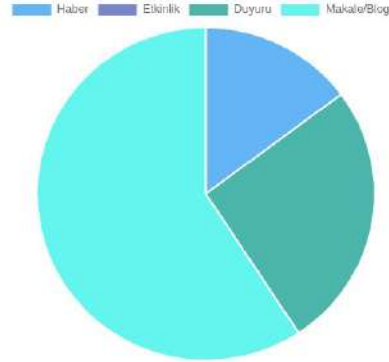
Taslak

0

Arşiv

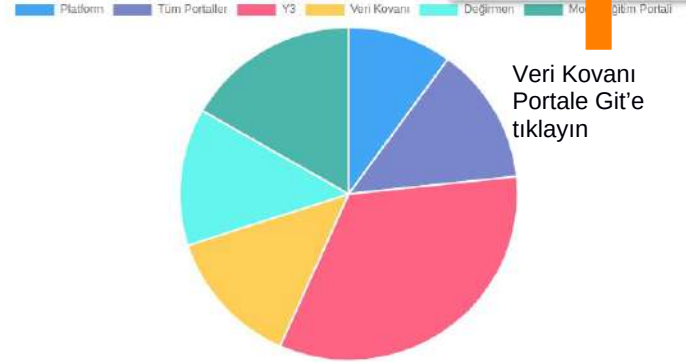
İçerik Tür Dağılımı

Tüm içerikler baz alınarak yapılmıştır



İçerik Modül Dağılımı

Eklene içeriklerin modüllere göre dağılımı.



- Platform Ana Sayfasına Git
- Y3 Portale Git
- Model Eğitim Portale Git
- Değirmen Portale Git
- Veri Kovanı Portale Git**
- Profilim
- Güvenli Çıkış

Veri Kovanı
Portale Git'e
tıklayın

Veriler

Portal Verileri

30 İçerik (yayında)



40 SSS (sıkça sorulan soru)



40 SSS (sıkça sorulan soru cevapları)



0 Kategori (içerik türü alt kategorisi)



En Çok Okunan İçerikler

En çok görüntülenen içerikler

| Başlık | Görüntülenme Sayısı | Tl |
|---------------------------------------------------------------------------------------|---------------------|----|
| Üretici Çekışmeli Ağlar ile Sentetik Veri Üretme Yarışması Başlıyor | 1222 | |
| Pekdıştirmeli Öğrenme ile Sürü Stratejisi Geliştirme Yarışması Başlıyor | 1182 | |
| Hareketli Hedef Takibi için Güzergâh Birleştirme Yarışması Başlıyor | 919 | |
| Yenilikçi Yazılımlar Yarışıyor (Y*) 4. Dönem "KANGAL OTONOMİ" Yarışması ile başlıyor! | 561 | |

Pano

Görevler

Eğitim ve Test

Pano

Görev listesini görüntülemek için
Görevler menüsüne tıklayın.

Sisteme giriş yaptığınızda pano sayfasına
yönlendirilirsiniz. Burada görev ve etiketleme skoru
özet bilgilerinizi görüntüleyebilirsiniz.

Başlangıç Tarihi



Bitiş Tarihi



Filtrele

Görevler (Devam Eden)

6



İşler (Devam Eden)

3



Etiketler (Tamamlanan)

0



Görev Listesi

Görev No.

Görev Adı



No Data

Etiketleme Skoru

16.4

Seviye: 1

0.025%

Etiketleme yapın, seviye yükseltin.



Görevler

Tüm görevleriniz bu sayfada listelenmektedir.

Tüm Görevler

Görevlerim

Paylaşılan Görevler

Filtrele: Görev Durumu ▼ Görev Türleri ▼

Ara 🔍

abc

#11: Örnek Metin Etiketleme Görevi

● Beklemede

İşler: 0 / 0

Metin



#10: Örnek Resim Etiketleme Görevi

● Beklemede

İşler: 0 / 0

Görsel



#9: Görsel EDY

● Tamamlandı

İşler: 3 / 3

Görsel



Görevler

Tüm Görevler

Görevlerim

Paylaşılan Görevler

Filtrele: Görev Durumu

Görev Türleri

Tüm Görevler

Metinsel Görevler

Görsel Görevler

Metinsel ve görsel görevlerinizi görev türleri listesinden filtreleyebilirsiniz.

Ara

abc

#11: Örnek Metin Etiketleme Görevi

● Beklemede

İşler: 0 / 0

Metin



#10: Örnek Resim Etiketleme Görevi

● Beklemede

İşler: 0 / 1

Görsel



#9: Görsel EDY

● Tamamlandı

İşler: 3 / 3

Görsel

Görevler

Etiketleme yapacağınız görev kutucuğuna tıklayın.

Tüm Görevler

Görevlerim

Paylaşılan Görevler

Filtrele: Görev Durumu Görev Türleri

Ara

abc

#11: Örnek Metin Etiketleme Görevi

● Beklemede

İşler: 0 / 0

Metin



#10: Örnek Resim Etiketleme Görevi

● Beklemede

İşler: 0 / 0

Görsel



#9: Görsel EDY

● Tamamlandı

İşler: 3 / 3

Görsel



Görev #10:Örnek Resim Etiketleme Görevi



● Beklemede

İşler: 0 / 0

Oluşturulma tarihi: 3 Temmuz 2021 15:37

Son güncelleme: 8 dakika önce

Görev Zorluğu: 1

Görsel

Henüz iş atayan yok. Görevi başlatan sen ol!



İş Ata

Yönergeler

Mesaj Gönder

Yok

Görev içinden üzerinde çalışmak istediğiniz işleri "Kendime Ata" butonu ile kendinize atayın.

Segmentler

| Sayfalar | Etiketleyici Limiti | İş Atanan Etiketleyici Sayısı |
|----------|---------------------|-------------------------------|
| 0-1 | 2 | 0 |

Kendime Ata

Pano

Görevler

Eğitim ve Test

Görev #10:Örnek Resim Etiketleme Görevi



● Beklemede

İşler: 0 / 1

Oluşturulma tarihi: 3 Temmuz 2021 15:37

Son güncelleme: 30 dakika önce

Görev Zorluğu: 1

Görsel

✓ Başarılı
Başarılı

OK

İş Ata

Yönergeler

Mesaj Gönder

Yok

Segmentler

| Sayılar | Etiketleyici Limiti | İş Atanan Etiketleyici Sayısı |
|---------|---------------------|-------------------------------|
| 0-1 | 2 | 1 |

Kendime Ata

Pano

Görevler

Eğitim ve Test



● Beklemede

İş Ata

İşler: 0 / 1

Oluşturulma tarihi: 3 Temmuz 2021 15:37

Son güncelleme: 9 dakika önce

Görev Zorluğu: 1

Görsel

Segmentler

| Sayfalar | Etiketleyici Limiti | İş Atanan Etiketleyici Sayısı | |
|----------|---------------------|-------------------------------|-----------------------------|
| 0-1 | 2 | 1 | Kendime Ata |

Üzerinizdeki işleri “İşler” listesinden görüntüleyebilirsiniz. Etiketleme yapacağınız işi açmak için listenin ilk kolonunda bulunan linke tıklayın.

İşler [Kopyala](#)

Tamamlanan İşler: 0/1



İş#38

Sayfalar: 0-1

3 Temmuz 2021 15:07

9 dakika

İlerleme Altında

annotator



1 / 2

ÇOKLU NESNE TAKİBİ Başlat

Tamamla



İstediğiniz etiketleme metodunu solda bulunan panelden seçin. Dikdörtgen etiketleme seçenekleri için ok ile belirtilen dikdörtgen ikonuna tıklayın.



Nesneler Etiketler

Etiketleme filtreleri

Sırala ID - artan

Görünüm



ÇOKLU NESNE TAKİBİ Başlat

Tamamla



Sizin için daha önce tanımlanmış etiketler içinden kullanmak istediğiniz etiketi seçin.

Yeni dikdörtgen çiz

Etiket

inek

Çizim Yöntemi

2 Nokta İle 4 Nokta İle

Şekil Takip

Tek çerçevede etiketleme için Şekil, birden çok çerçevede etiketleme için Takip butonuna basın.



ÇOKLU NESNE TAKİBİ **Başlat**

Tamamla



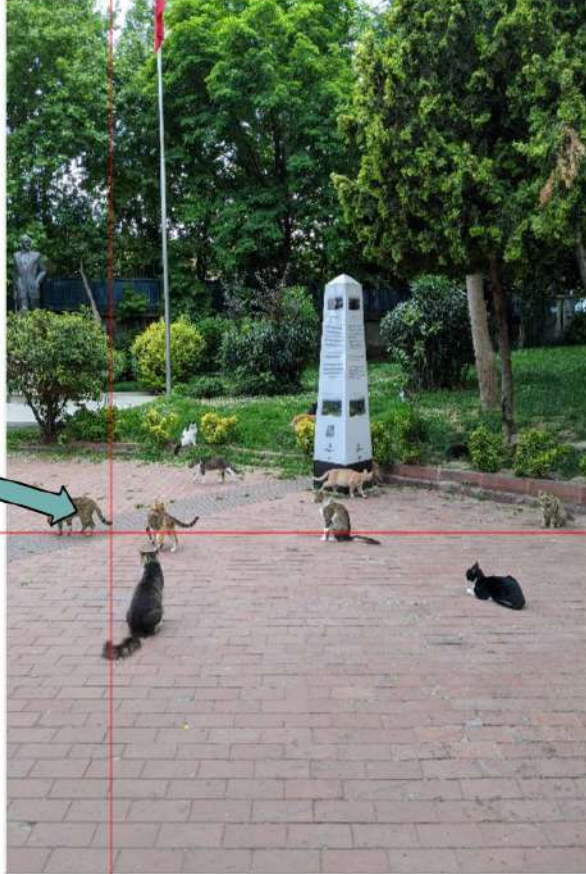
Yeni dikdörtgen çiz

Etiket

- ked
- inek
- ked**
- çöp tenekesi



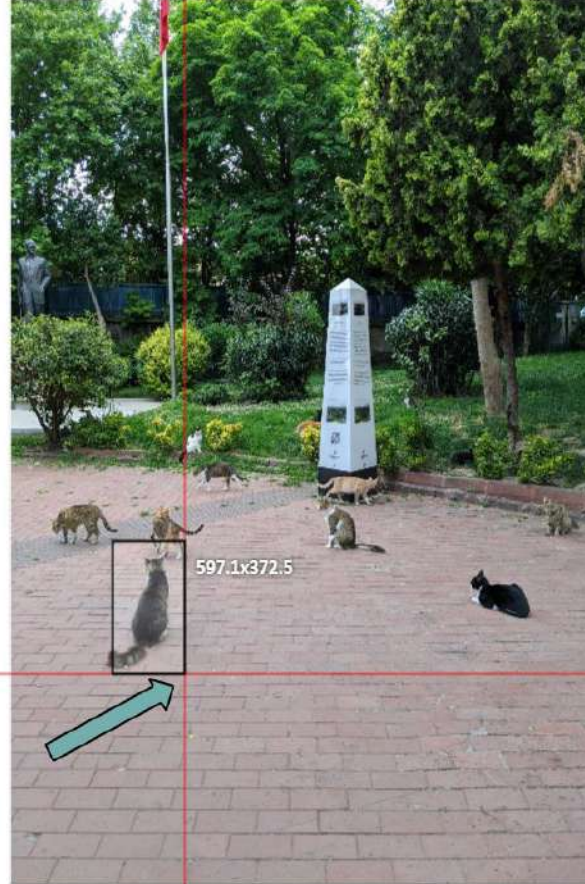
Etiketlemek istediğiniz yerin bir köşesine tıklayın.





ÇOKLU NESNE TAKIBİ [Başlat](#)


[Tamamla](#)



Fareyi hareket ettirerek, etiketlemek istediğiniz nesne dikdörtgenin içinde kalacak şekilde, ilk seçilen köşenin çaprazındaki noktaya gelin ve tıklayın.

ÇOKLU NESNE TAKİBİ **Başlat****Tamamla**

Tamamladığınız etiketleri
sağ tarafta bulunan
nesneler/etiketler
listesinden
görüntüleyebilirsiniz.



Nesneler Etiketler

Etiketleme filtrlere

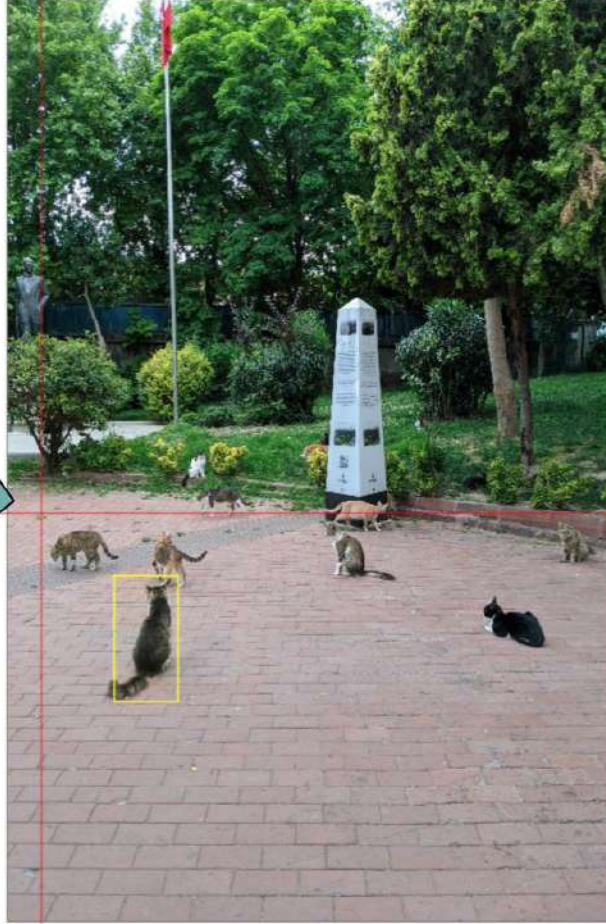
Sırala ID - artan

7 SINIR KUTUSU ŞEKLİ kedi

Görünüm

ÇOKLU NESNE TAKİBİ [Başlat](#)[Tamamla](#)

Klavyenizdeki N tuşuna basarak, hızlı bir şekilde az önce seçmiş olduğunuz etiket ile etiketleme işlemine devam edebilirsiniz.



Nesneler Etiketler

Etiketleme filtreleri

Sirala ID - artan

8 SINIR KUTUSU SEKİL kedi

> Görünüm



ÇOKLU NESNE TAKİBİ **Başlat** **Tamamla**



Nesneler Etiketler

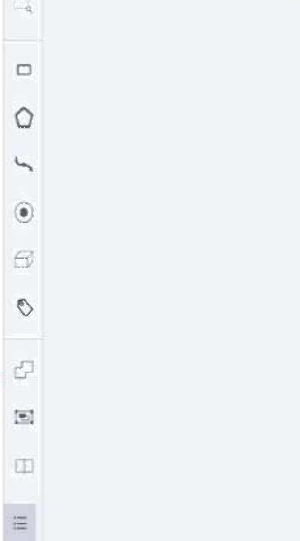
Etiketleme filtreleri

Sırala ID - artan

8 kedi

SWMM KUTUPUSU GENEL

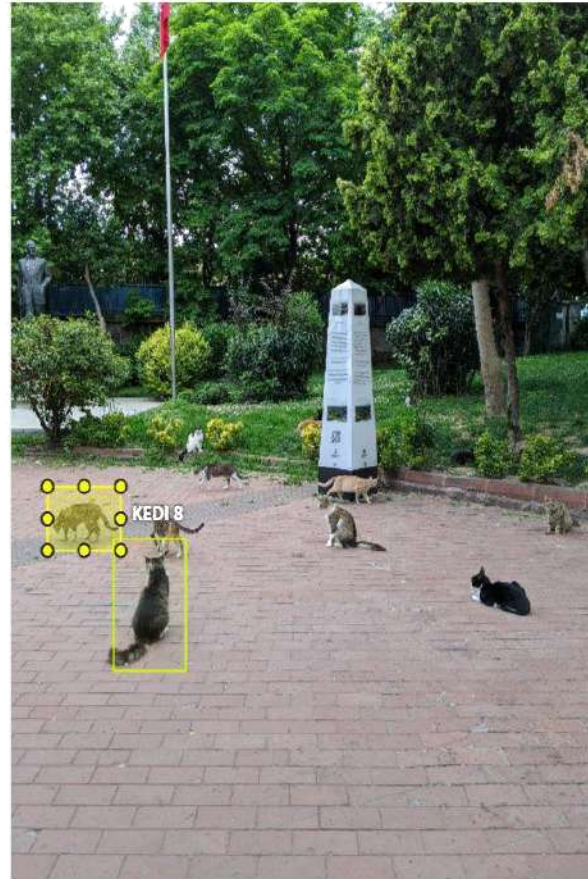
Icons for various object tracking and annotation tools.





ÇOKLU NESNE TAKİBİ **Başlat**

Tamamla



Nesneler Etiketler

Etiketleme filtreleri

Sırala ID - artan

7 SINIR KUTUSU ŞEKLİ kedi

8 SINIR KUTUSU ŞEKLİ kedi

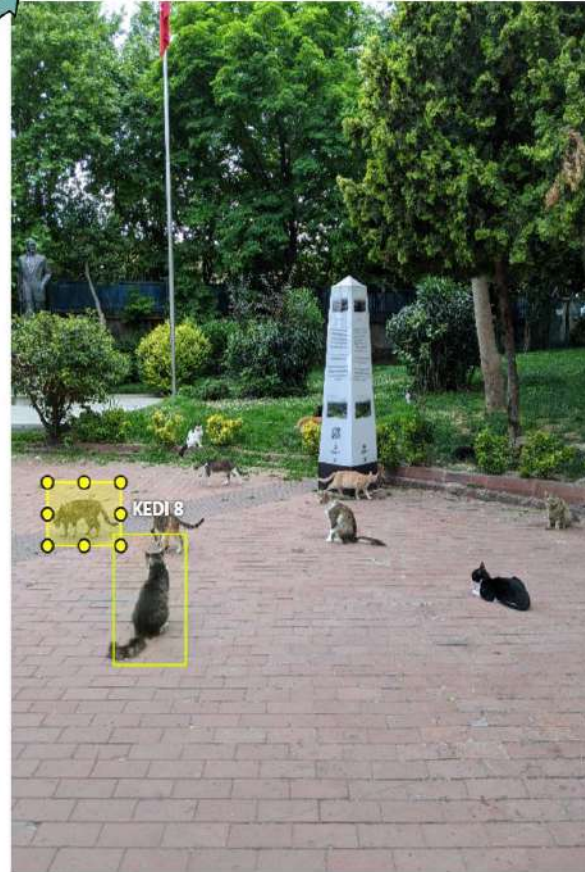
Görünüm



ÇOKLU NESNE TAKİBİ **Başlat**

Tamamla

İş içerisinde bulunan bir sonraki çerçeveyi görüntülemek için ok ile gösterilen "ileri tek ok" ikonunu kullanın.



Nesneler Etiketler

Etiketleme filtreleri

Sırala ID - artan

7 SINIR KUTUSLU ŞEKLİ kedi

8 SINIR KUTUSLU ŞEKLİ kedi

Görünüm



ÇOKLU NESNE TAKİBİ **Başlat**

Tamamla



Etiketleme işlemine dikkörtgen ikonuna basarak devam edin.



Nesneler Etiketler

Etiketleme filtreleri

Sırala ID - artan

Görünüm



Yeni dikdörtgen çiz

Etiket

kedi

inek

kedi

çöp tenekesi





ÇOKLU NESNE TAKİBİ [Bağlat](#)

Tamamla



Yeni dikdörtgen çiz

Etiket

inek

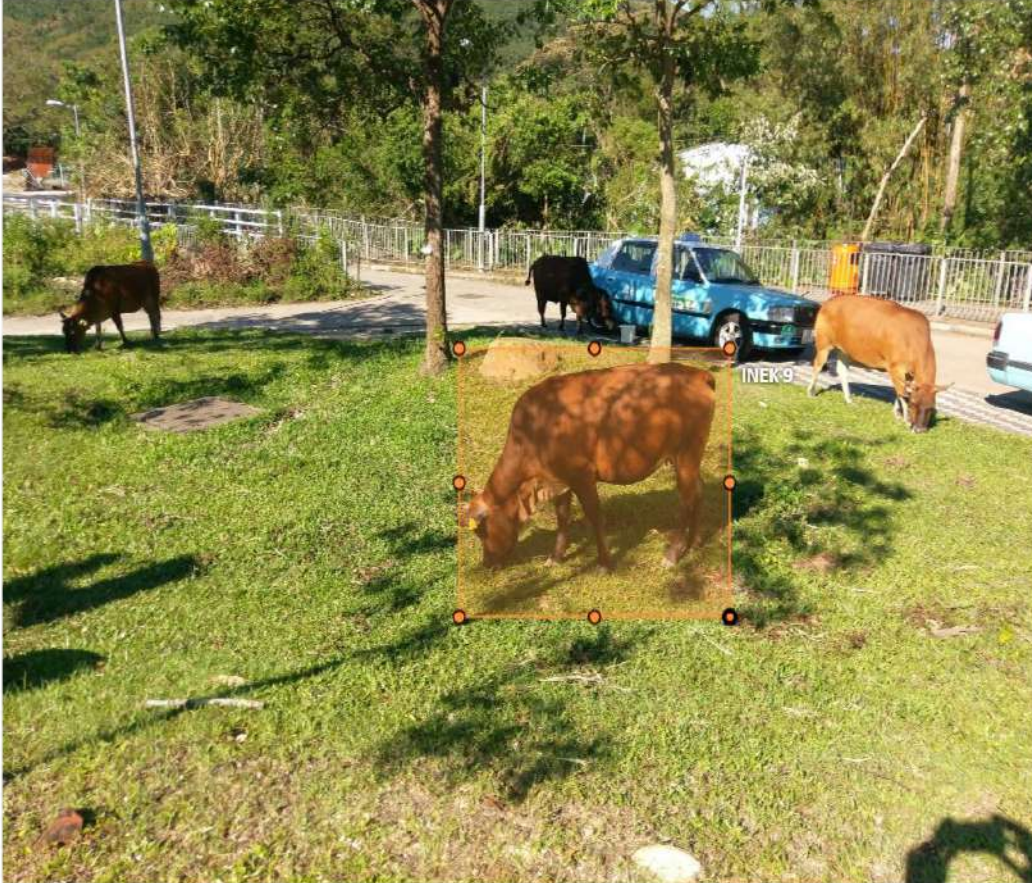
Tekrar sınır kutusu çizmek için [N]
kısayolunu kullanabilirsiniz

Şekil

Takip

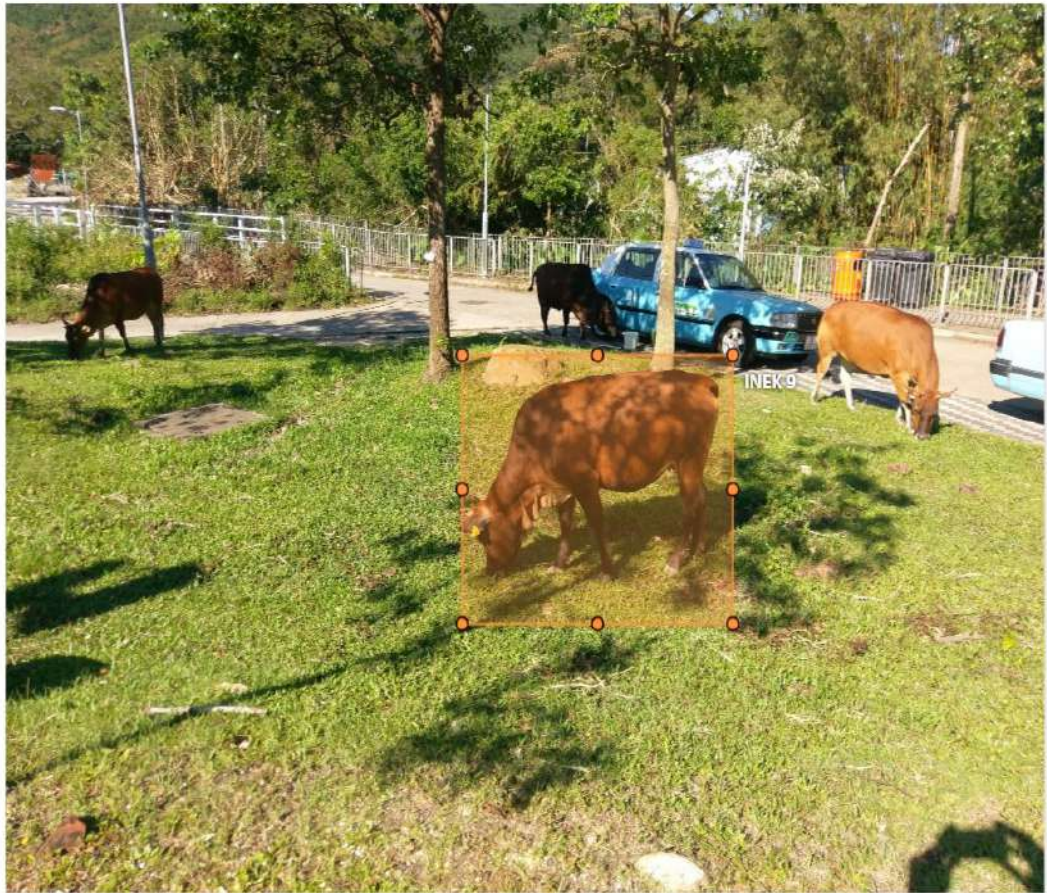






Resimde
bulunan çöp
tenekesini
etiketlemek için
yeni bir
etiket seçimi
yapın.





Yeni dikdörtgen çiz

Etiket

inek

Çizim Yöntemi

2 Nokta ile 4 Nokta ile

Şekil Takip

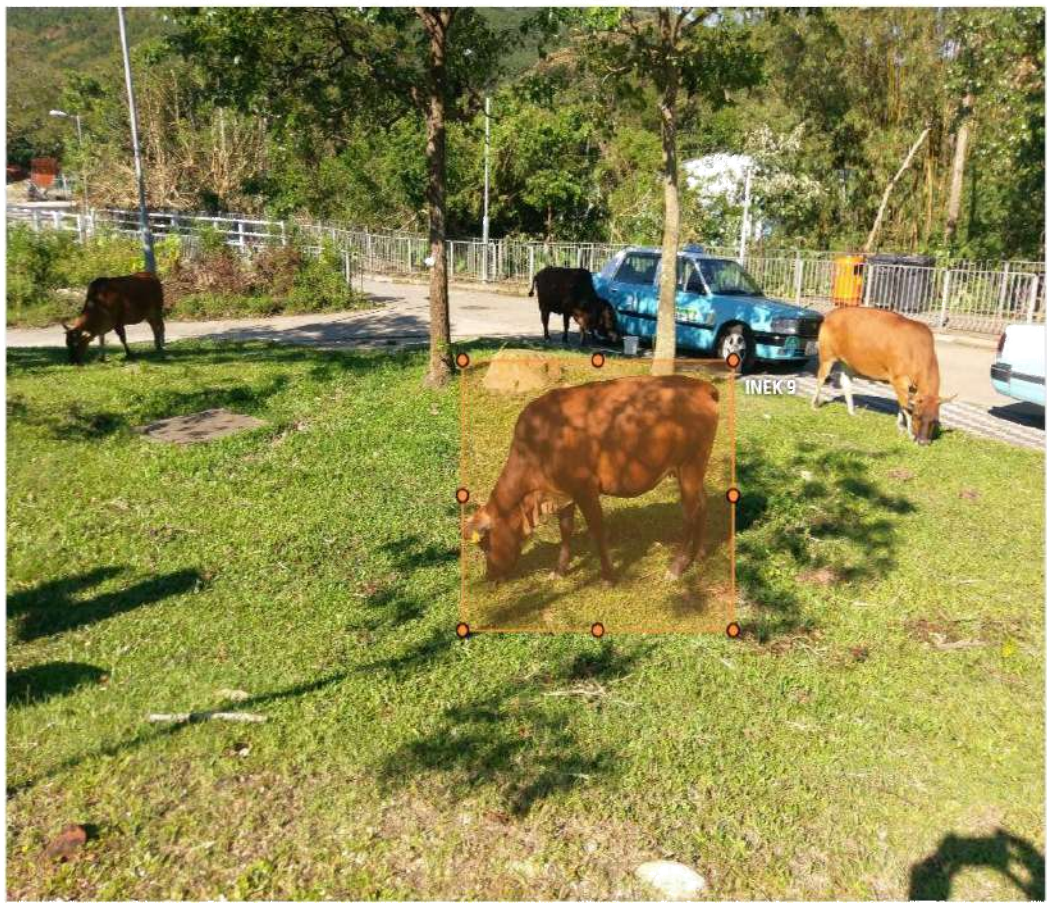
Etiket listesinden çöp tenekesi etiketini seçin.



Yeni dikdörtgen çiz

Etiket

- inek
- inek
- kedi
- çöp tenekesi



Yeni dikdörtgen çiz

Etiket

çöp tenekesi

Tekrar sınır kutusu çizmek için [N] kısayolunu kullanabilirsiniz

Şekil

Takip

☰

+

↺

🖱️

🔍

📏

🏠

🔧

📱

📄

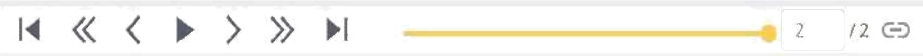
📁

📌

📎

📏

🔍



ÇOKLU NESNE TAKİBİ **Başlat**

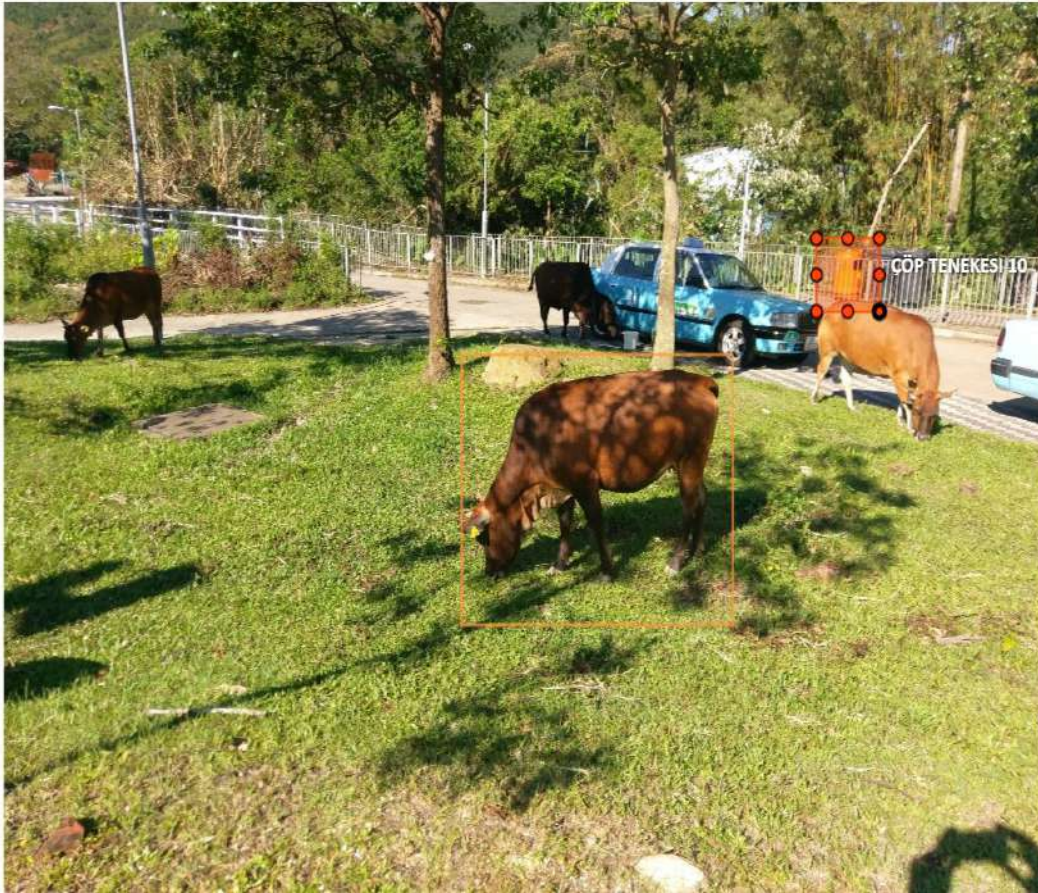
Tamamla







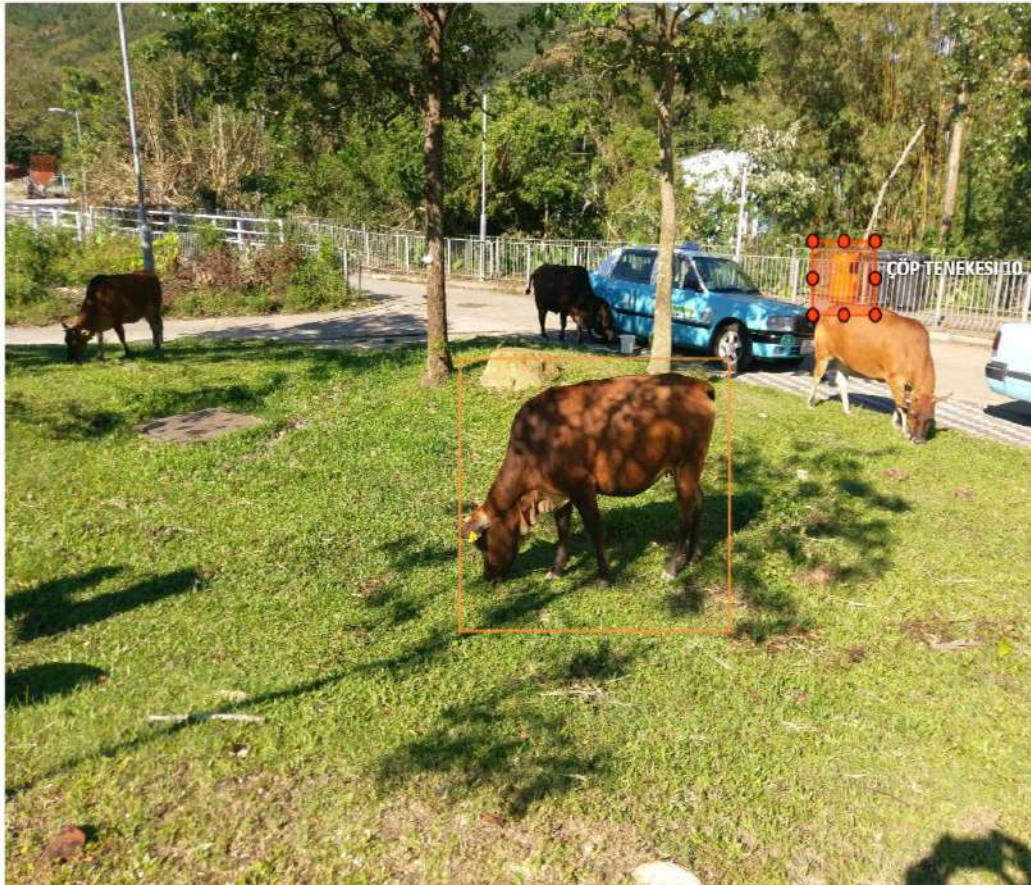
Etiketlerinizi kaydetmek için kaydet butonuna basın.



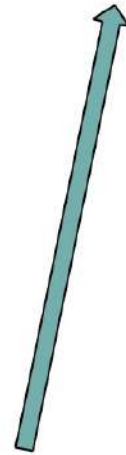


ÇOKLU NESNE TAKİBİ **Başlat**

Tamamla



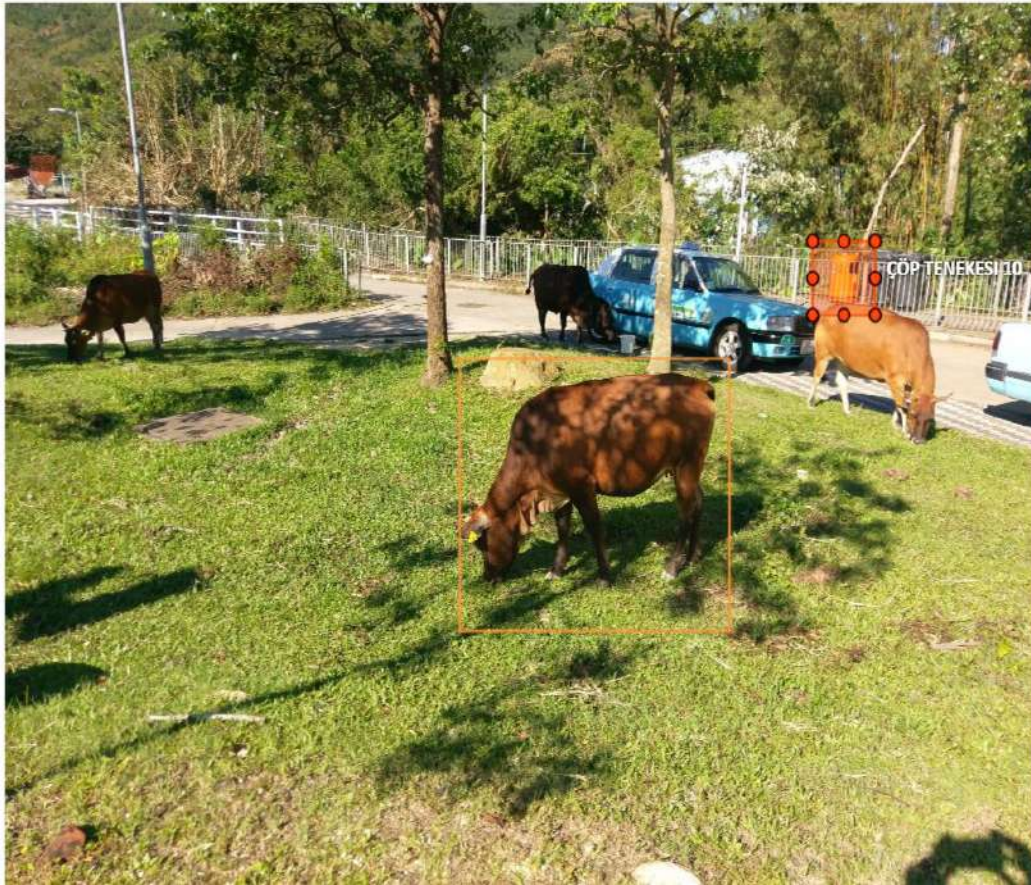
Etiketleme işini tamamladığınızda bitti butonuna basın.





ÇOKLU NESNE TAKİBİ **Başlat**

Tamamla



Sınır kutusu alanına tıklayın.

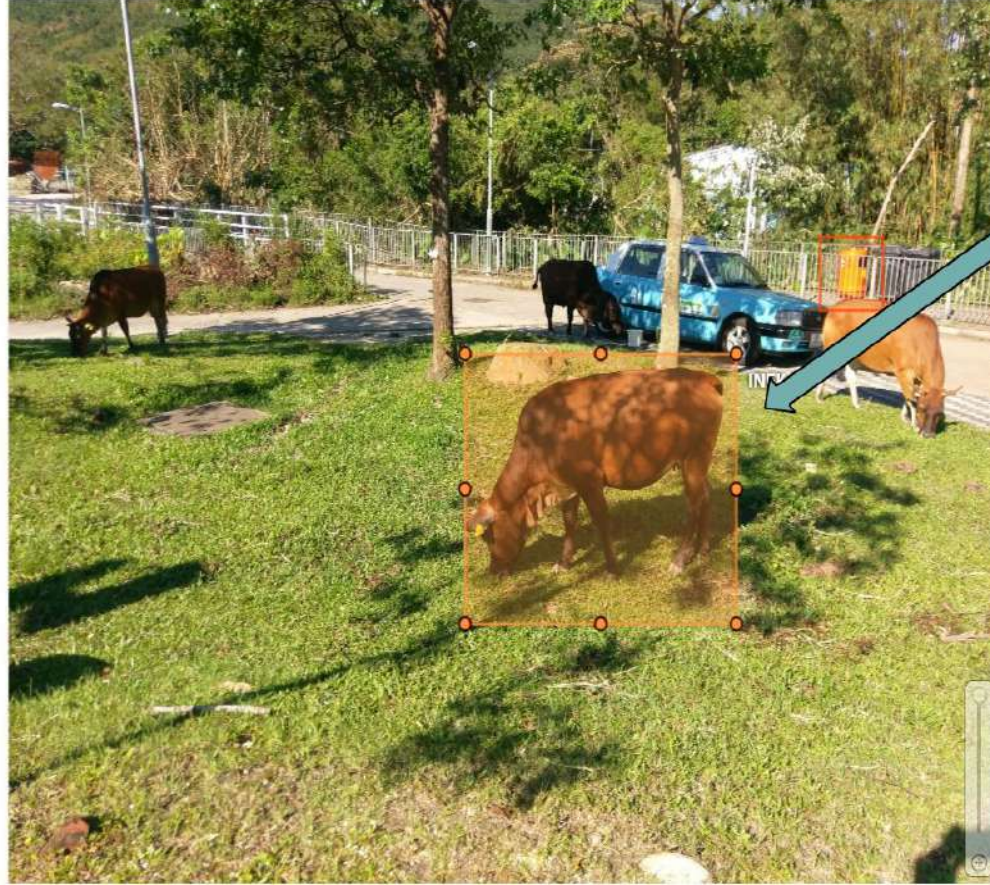


Etiketlerin üzerinde fare ile gezdiğinizde, ilgili etiket resim üzerinde aydınlatılmış olacaktır.

Pano Görevler Eğitim ve Test

ÇOKLU NESNE TAKİBİ Başlat Tamamla

2 / 2



Nesneler Etiketler

Etiketleme filtreleri

Sırala ID - artan

| | | | | | |
|----|--------------------|--------------|--|--|--|
| 9 | SINIR KUTUSU ŞEKLİ | inek | | | |
| 10 | SINIR KUTUSU ŞEKLİ | çöp tenekesi | | | |

Görünüm

Görevler sayfasına geri dönmek için görevler menüsüne tıklayın.



Görevler

Filtrele: Görev Durumu Görev Türleri

Görev üzerindeki ilerleme durumunu görev listesi üzerinden görüntüleyebilirsiniz.

abc

#12: Örnek Metin Etiketleme Görevi

● Beklemede

İşler: 0 / 1

Metin



#10: Örnek Resim Etiketleme Görevi

● İlerleme Altında

İşler: 1 / 1

Görsel

Görsel



Pano

Görevler

Eğitim ve Test

Görev #10:Örnek Resim Etiketleme Görevi



İlerleme Altında

İşler: 1 / 1

Oluşturulma tarihi: 3 Temmuz 2021 15:37

Son güncelleme: 2 gün önce

Görev Zorluğu: 1

Görsel

Bu görevin etiketleyicilerinden biri olun.



İş Ata

Yönergeler

Mesaj Gönder

Yok

Devam etmek için görevler sayfasına geri dönün.

Segmentler

| Sayfalar | Etiketleyici Limiti | İş Atanan Etiketleyici Sayısı |
|----------|---------------------|-------------------------------|
| 0-1 | 2 | 1 |

Kendime Ata

Üzerinizdeki işlerin durumunu işler listesi üzerinden görüntüleyebilirsiniz.

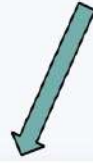
İşler  Kopyala

Tamamlanan İşler: 1/1

| | | | | | |
|-------------------------------------------------------------------------------------------|---------------|---------------------|-------|------------|-----------|
|  İş#39 | Sayfalar: 0-1 | 3 Temmuz 2021 15:07 | 2 gün | Tamamlandı | annotator |
|-------------------------------------------------------------------------------------------|---------------|---------------------|-------|------------|-----------|

Görevler

Metin etiketleme için
üzerinde çalışacağınız
metin etiketleme görevini
seçin.



Filtrele: Görev Durumu Görev Türleri

Tüm Görevler

Görevlerim

Paylaşılan Görevler

Ara

abc

#12: Örnek Metin Etiketleme Görevi

● Beklemede

İşler: 0 / 1

Metin



#10: Örnek Resim Etiketleme Görevi

● İlerleme Altında

İşler: 1 / 1

Görsel



#9: Görsel EDY

● Tamamlandı

İşler: 3 / 3

Görsel



Görev #12:Örnek Metin Etiketleme Görevi

Henüz iş atayan yok, Görevi başlatan sen ol!

abc

● Beklemede

İşler: 0 / 0

Oluşturulma tarihi: 5 Temmuz 2021 10:22

Son güncelleme: 7 dakika sonra

Görev Zorluğu: 1

Metin



İş Ata

Yönergeler

Mesaj Gönder

Segmentler

| Sayfalar | Etiketleyici Limiti | İş Atanan Etiketleyici Sayısı |
|----------|---------------------|-------------------------------|
| 0-0 | 2 | 0 |

Kendime Ata

Üzerinde çalışacağınız işi kendinize atayın. Bu süreç resim etiketi görevinde uyguladığınız akış ile paralel ilerlemektedir.

İşler Kopyala

Tamamlanan İşler: 0/0

Görev #12:Örnek Metin Etiketleme Görevi

abc

● Beklemede

İşler: 0 / 1

Oluşturulma tarihi: 5 Temmuz 2021 10:22

Son güncelleme: 4 dakika sonra

Görev Zorluğu: 1

Metin

✔ Başarılı
Başarılı

OK



İş Ata

Yönergeler

Mesaj Gönder

Segmentler

| Sayılar | Etiketleyici Limiti | İş Açanan Etiketleyici Sayısı | |
|---------|---------------------|-------------------------------|-------------|
| 0-0 | 2 | 1 | Kendime Ata |

İşler 📄 Kopyala

Tamamlanan İşler: 0/1



Görev #12:Örnek Metin Etiketleme Görevi

Henüz iş atayan yok. Görevi başlatan sen ol!

abc

● Beklemede

İşler: 0 / 1

Düştürülme tarihi: 5 Temmuz 2021 10:22

Son güncelleme: 4 dakika sonra

Görev Zorluğu: 1

Metin



İş Ata

Yönergeler

Mesaj Gönder

Segmentler

| Sayfalar | Etiketleyici Limiti | İş Atanan Etiketleyici Sayısı |
|----------|---------------------|-------------------------------|
| 0-0 | 2 | 1 |

[Kendime Ata](#)

Üzerinde çalışmak
istediğiniz işi açmak için
listenin ilk kolonunda
bulunan linke tıklayın.

İşler [Kopyala](#)

Tamamlanan İşler: 0/1



İş#41

Sayfalar: 0-0

5 Temmuz 2021 10:07

4 dakika

İlerleme Altında

annotator



Çankaya, Türkiye Cumhuriyeti'nin İç Anadolu Bölgesi'nde, Ankara iline bağlı bir ilçedir.

Ankara'da bulunan ilçeler arasında nüfus bakımında en büyük olanıdır. Nüfus bakımında, Ankara'nın başkent olması ile birlikte Türkiye'nin yönetim merkezi durumuna gelmiştir.

Ankara'nın nüfusu 913.715 kişi itibarıyla Ankara'nın birinci, Türkiye'nin nüfus bakımından ikinci en büyük ilçesi konumundadır.

D. yüzyıldan itibaren Ankara'nın gelişmesi, Osmanlı Devleti'nin Bağdat Demiryolu'nun yapılması, daha sonra Mustafa Kemal Atatürk'ün Kurtuluş Savaşı'nı buradan yönetmesi ile gelişmiştir.

Ankara'nın 13 Ekim 1923 tarihinde yeni kurulan Türkiye Cumhuriyeti'nin başkenti olmasının ardından gelişen Çankaya, 15 Haziran 1936 tarihinde 3012 Nolu Kanun ile ilçe statüsüne erişmiştir.

Ayrıca, bu tarihte Elmadağ ve Gölbaşı bucakları Çankaya ilçesine bağlanmıştır.

Etiketlemek istediğiniz sözcük veya sözcük kümesini fare ile tıklayarak seçin. Daha önce tanımlanmış, listelenen etiketler içinden uygun olanı seçerek etiketleme işlemini tamamlayın.

Çankaya , Türkiye Cumhuriyeti'nin İç Anadolu Bölgesi'nde, Ankara iline bağlı bir ilçedir.

Ankara ilinin orta kesiminde bulunan ilçe, Ankara'nın başkent olması ile birlikte Türkiye'nin yönetim merkezi durumuna gelmiştir.

Çankaya, yerleşik nüfusu 913.715 kişi itibarıyla Ankara'nın birinci, Türkiye'nin nüfus bakımından ikinci en büyük ilçesi konumundadır.

20. yüzyılın başlarında Bağdat Demiryolu'nun yapılması, daha sonra Mustafa Kemal Atatürk'ün Kurtuluş Savaşı'nı buradan yönetmesi ile gelişmiştir.

Ankara'nın 13 Ekim 1923 tarihinde yeni kurulan Türkiye Cumhuriyeti'nin başkenti olmasının ardından gelişen Çankaya, 15 Haziran 1936 tarihinde 3012 Nolu Kanun ile ilçe statüsüne erişmiştir.

Ayrıca, bu tarihte Elmalı ve Gölbaşı bucakları Çankaya ilçesine bağlanmıştır.

Yapmış olduğunuz etiketler
metin üzerinde
görüntülenebilir olacaktır.

Tarih etiketi yapmak
için metindeki tarihin
üzerine tıklayın.

Çankaya, Türkiye Cumhuriyeti'nin İç Anadolu Bölgesi'nde, Ankara iline bağlı bir ilçedir.

Ankara ilinin orta kesiminde bulunan ilçe, Ankara'nın başkent olması ile birlikte Türkiye'nin yönetim merkezi durumuna gelmiştir.

Çankaya, yerleşik nüfusu 913.715 kişi itibarıyla Ankara'nın birinci, Türkiye'nin nüfus bakımından ikinci en büyük ilçesi konumundadır.

20. yüzyılın başlarında Bağdat Demiryolu'nun yapılması, daha sonra Mustafa Kemal Atatürk'ün Kurtuluş Savaşı'nı buradan yönetmesi ile gelişmiştir.

Ankara'nın 13 Ekim 1923 tarihinde kurulan Türkiye Cumhuriyeti'nin başkenti olmasının ardından gelişen Çankaya, 15 Haziran 1936 tarihinde 3012 Nolu Kanun ile ilçe statüsüne erişmiştir.

Ayrıca, bu tarihte Elmadağ ilçesi sınırları Çankaya ilçesine bağlanmıştır.

kişi

tarih

yer

Çankaya , Türkiye Cumhuriyeti'nin İç Anadolu Bölgesi'nde, Ankara iline bağlı bir ilçedir.
yer

Ankara ilinin orta kesiminde bulunan ilçe, Ankara'nın başkent olması ile birlikte Türkiye'nin yönetim merkezi durumuna gelmiştir.

Çankaya, yerleşik nüfusu 913.715 kişi itibarıyla Ankara'nın birinci, Türkiye'nin nüfus bakımından ikinci en büyük ilçesi konumundadır.

20. yüzyılın başlarında Bağdat Demiryolu'nun yapılması, daha sonra Mustafa Kemal Atatürk'ün Kurtuluş Savaşı'nı buradan yönetmesi ile gelişmiştir.

Ankara'nın **13 Ekim 1923** tarihinde yeni kurulan Türkiye Cumhuriyeti'nin başkenti olmasının ardından gelişen Çankaya, 15 Haziran 1936 tarihinde 3012 Nolu Kanun ile ilçe statüsüne erişmiştir.
tarikh

Ayrıca, bu tarihte Elmadağ ve Gölbaşı bucakları Çankaya ilçesine bağlanmıştır.

Kişi etiketi yapmak için metindeki kişinin üzerine tıklayın.

Çankaya , Türkiye Cumhuriyeti'nin İç Anadolu Bölgesi'nde, Ankara iline bağlı bir ilçedir.

Ankara ilinin orta kesiminde bulunan ilçe, Ankara'nın başkent olması ile birlikte Türkiye'nin yönetim merkezi durumuna gelmiştir.

Çankaya, yerleşik nüfusu 913.715 kişi itibarıyla Ankara'nın birinci, Türkiye'nin nüfus bakımından ikinci en büyük ilçesi konumundadır.

20. yüzyılın başlarında Bağdat Demiryolu'nun yapılması, daha sonra Mustafa Kemal Atatürk'ün Kurtuluş Savaşı'nı buradan yönetmesi ile gelişmiştir.

Ankara'nın 13 Ekim 1923 tarihinde yeni kurulan Türkiye Cumhuriyeti'nin başkenti olmasının yanı sıra, Ankara'nın Çankaya, 15 Haziran 1936 tarihinde 3012 Nolu Kanun ile ilçe statüsüne erişmiştir.

Ayrıca, bu tarihte Elmadağ ve Gölbaşı bucakları Çankaya ilçesine bağlanmıştır.

kişi

tarih

yer

Çankaya , Türkiye Cumhuriyeti'nin İç Anadolu Bölgesi'nde, Ankara iline bağlı bir ilçedir.

Ankara ilinin orta kesiminde bulunan ilçe, Ankara'nın başkent olması ile birlikte Türkiye'nin yönetim merkezi durumuna gelmiştir.

Çankaya, yerleşik nüfusu 913.715 kişi itibarıyla Ankara'nın birinci, Türkiye'nin nüfus bakımından ikinci en büyük ilçesi konumundadır.

20. yüzyılın başlarında Bağdat Demiryolu'nun yapılması, daha sonra Mustafa Kemal Atatürk 'ün Kurtuluş Savaşı'nı buradan yönetmesi ile gelişmiştir.

Ankara'nın 13 Ekim 1923 tarihinde yeni kurulan Türkiye Cumhuriyeti'nin başkenti olmasının ardından gelişen Çankaya, 15 Haziran 1936 tarihinde 3012 Nolu Kanun ile ilçe statüsüne erişmiştir.

Ayrıca, bu tarihte Elmadağ ve Gölbaşı bucakları Çankaya ilçesine bağlanmıştır.

Etiketleme işini tamamladığınızda bitti butonuna basın.

İş i tamamladığınızda bu iş e geri dönemeyeceksiniz.
Yaptığınız etiketlerle birlikte iş i tamamlamak istediğinize emin misiniz?

Vazgeç Tamamla

Çankaya , Türkiye Cumhuriyeti'nin İç Anadolu Bölgesi'nde, Ankara iline bağlı bir yer

Ankara ilinin orta kesiminde bulunan ilçe, Ankara'nın başkent olması ile birlikte Türkiye'nin yönetim merkezi durumuna gelmiştir.

Çankaya, yerleşik nüfusu 913.715 kişi itibarıyla Ankara'nın birinci, Türkiye'nin nüfus bakımından ikinci en büyük ilçesi konumundadır.

20. yüzyılın başlarında Bağdat Demiryolu'nun yapılması, daha sonra Mustafa Kemal Atatürk 'ün Kurtuluş Savaşı'nı buradan yönetmesi ile gelişmiştir.

Ankara'nın 13 Ekim 1923 tarihinde yeni kurulan Türkiye Cumhuriyeti'nin başkenti olmasının ardından gelişen Çankaya, 15 Haziran 1936 tarihinde 3012 Nolu Kanun ile ilçe statüsüne erişmiştir.

Ayrıca, bu tarihte Elmadağ ve Gölbaşı bucakları Çankaya ilçesine bağlanmıştır.

Görev #12:Örnek Metin Etiketleme Görevi

Bu görevin etiketleyicilerinden biri olun.

abc



İş Ata

Yönergeler

Mesaj Gönder

İlerleme Altında

İşler: 1 / 1

Oluşturulma tarihi: 5 Temmuz 2021 10:22

Son güncelleme: 14 dakika önce

Görev Zorluğu: 1

Metin

Segmentler

| Sayfalar | Etiketleyici Limiti | İş Atanan Etiketleyici Sayısı |
|----------|---------------------|-------------------------------|
| 0-0 | 2 | 1 |

Kendime Ata

İşi tamamladığınızda görev detay sayfasına yönlendirilirsiniz. Burada tamamlamış olduğunuz işi listede görüntüleyebilir, fakat detayını açamazsınız. Bu dokümanda bulunan bütün adımları tamamladınız, çıkış yapabilirsiniz.

İşler Kopyala

Tamamlanan İşler: 1/1

İşler

Sayfalar: 0-0

5 Temmuz 2021 10:07

14 dakika

Tamamlandı

annotator